



# Pro duc tos *Para* TÍ



**Catálogo**

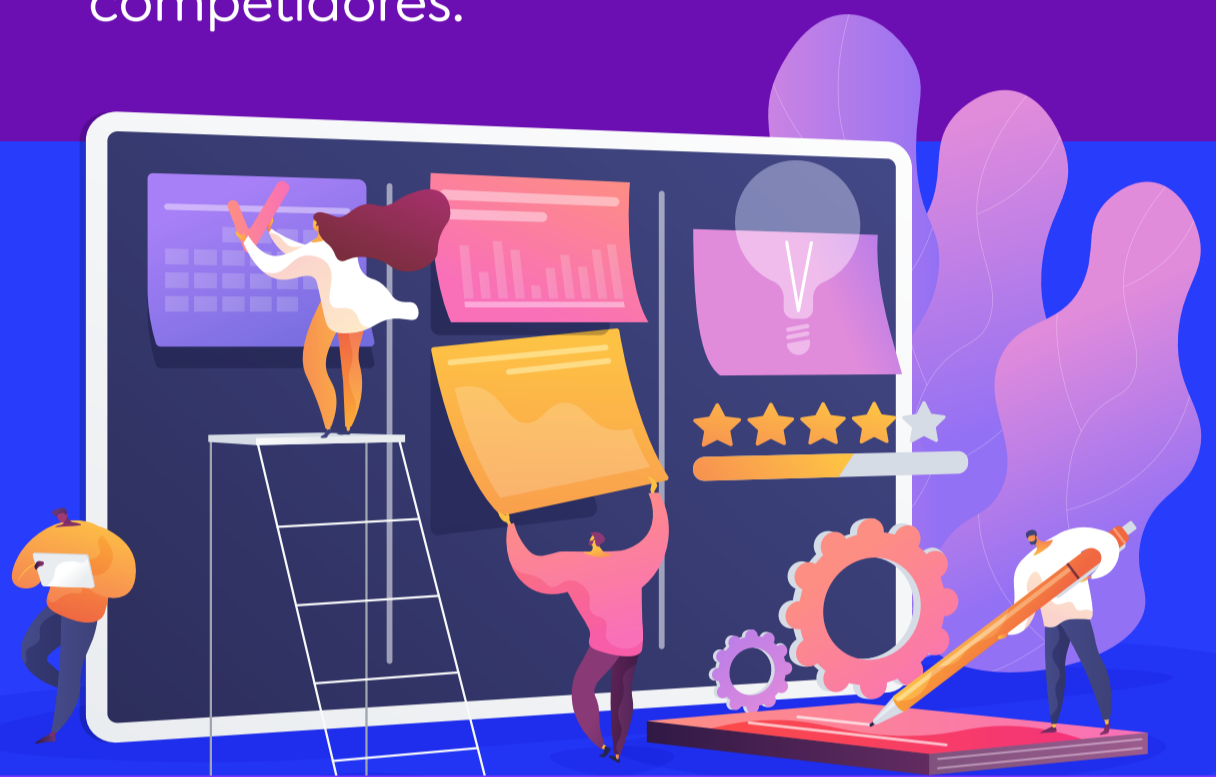
# Botellas publicitarias





En Partner tenemos un propósito claro; **Facilitarle la vida a las personas detrás de las empresas y organizaciones.** Aquellas que buscan causar impacto y ser recordadas en un mundo plagado de estímulos publicitarios y fuertes competidores.

Somos expertos en **productos personalizados** para uso publicitario, corporativo y comercial. Tenemos un trato cercano con nuestros clientes y lo hacemos generando confianza y seguridad mediante un **servicio profesional único en el mercado**, que se involucra en el contexto de cada cliente para ofrecerle un servicio a la medida.



**Con partner tienes la seguridad** de que los productos que proveemos no van a perjudicar la imagen de tu marca ya que contamos con prestigiosas certificaciones internacionales:



## Algunas de nuestras Certificaciones





Pro  
duc  
tos  
*Para*  
Tí



*Para*  
**Botellas plásticas**



## BOTELLA "ZABLEX"

Bidón camiseta de 470ml de capacidad con cuerpo flexible de acabado en PET de variados y vivos colores. Con tapón de seguridad a rosca con capucha de cierre y mosquetón metálico de transporte a juego. 470 ml. Medidas: 25,5 x 17 cm



## BOTELLA "MATCH"

Bidón de 480ml de capacidad con cuerpo flexible de acabado en PET. Con tapón de seguridad a rosca con capucha de cierre y mosquetón metálico de transporte a juego. En diseños baloncesto, fútbol, golf, rugby y tenis. 480 ml. Medidas: 21 x 16 cm.



## BOTELLA ENFRIADOR "LUTHOR"

Bidón enfriador de 400ml de capacidad con cuerpo acabado en PET transparente y líquido refrigerante en vivos colores. Con tapón de seguridad a rosca y mosquetón metálico de transporte. 400 ml. Medidas: 26,5 x 12 cm.





## BOTELLA FLEXIBLE PET 480CC

Botella de Plástico PET, con Mosquetón para colgar. Producto libre de BPA. Liviana y flexible, ideal para llevar a cualquier lugar, ya que vacía se puede plegar para transportar incluso dentro del bolsillo.  
Medidas: 12 x 27 cm.



## BOTELLA TRITAN 750 CC

Botella deportiva modelo "Tritan", de plástico rígido traslúcido Tritan con 4 anillos de silicona de color. Tapa de plástico PP de color con bebedero retráctil. Incluye bombilla plástica en el interior. Para líquidos fríos (no térmico).  
Medidas: Ø 7.3 x 23 cm.



## BOTELLA TREND 650 CC

Botella deportiva modelo "Trend", de Acero Inoxidable con plástico rígido traslúcido. Para líquidos fríos (no térmico).  
Medidas: Ø 6.3 x 24 cm.



## BOTELLA "HAWAII"

Plástico PET. Capacidad 550 ml. Peso de la botella: 62 gramos - Peso de la tapa: 26 gramos. Plástico. Cuerpo transparente. Tapa a rosca. Medidas: Ø 6 x 20 cm.



## T538-T542 BOTELLA "HAWAII"

Capacidad 550 ml. Peso de la botella: 62 gramos - Peso de la tapa: 26 gramos. Plástico PET.. Cuerpo transparente. Tapa a rosca. Medidas: Ø 6 x 20 cm.





## BOTELLA DE PLÁSTICO "OCEAN" M

Capacidad 810 ml. Plástico. Cuerpo traslucido. Libre de BPA. Medidas: Ø 8 x 20,5 cm.



## BOTELLA "OCEAN"

Capacidad 810 ml. Plástico. Peso de la botella: 61 gramos - Peso de la tapa: 12 gramos. Cuerpo traslucido. Tapa a rosca con lazo de agarre. Medidas: Ø 8 x 20,5 cm.



## BOTELLA "OCEAN" COLOR M

Plástico PET. Capacidad 810 ml. Peso del botella: 63 gramos - Peso de la tapa: 12 gramos. Plástico. Cuerpo de color traslucido. No apto para bebidas calientes. Libre de BPA. Medidas: Ø 8 x 20,5 cm.



## BOTELLA "SURPRISE M

Capacidad 650 ml. Plástico. Cuerpo translucido. Libre de BPA. Medidas: Ø 6 x 22 cm.



## BOTELLA PLÁSTICA 700CC

Botella Plástica deportiva de 700cc. Sólo para líquidos fríos. Contiene una cintura ideal para la mayoría de los porta-botellas de bicicletas. Boquilla ajustable de silicona negra, que evita la filtración de líquido y entrega mayor duración de uso. Material plástico reciclado LDPE, libre de BPA. Presentación en bolsa de polipropileno transparente con orificio para ganchera. Medidas: Ø 7.1 x 22.5 cm.



## FRUTTY SPORT BOTTLE 700 CC

Botella de 700cc, con tapa deportiva twist-off de PP con asa y boquilla plegable. Sólo para líquidos fríos o tibios. Contiene un práctico filtro interior, ideal para rellenar con frutas, hojas, semillas, yerba mate o té, para disfrutar de un exquisita agua saborizada. Material plástico Tritán translúcido de alto brillo, libre de BPA. Presentación en caja de regalo de cartulina blanca + bolsa de polipropileno transparente. Medidas: Ø 8 x 24 cm.



## BOTELLA "BALADA"

Capacidad 700 ml. Peso de la botella 70 g y de la tapa 15g. Material PET Cristalino. Botella de plástico transparente con tapa a rosca de acero inoxidable, anillo de silicona antiderrame y correa para transportar. Medidas: Ø 7 x 23 cm.



## BOTELLA "CLIER"

Capacidad 750 ml. Peso de la botella: 70 g. Material PET. Botella de plástico de colores translúcidos. Tapa a rosca con asa en colores translúcidos idem botella. Contiene anillo de silicona antiderrame. Medidas: Ø 7 x 23 cm.





## BOTELLA "PARKER II"

Capacidad 600 ml. Material PET. Botella de plástico de colores translúcidos. Tapa a rosca en color negro con anillo de silicona y mosquetón de aluminio plata. Ultra liviana, pesa 60g. Medidas: Ø 7 x 23 cm.



## BOTELLA "COZUMEL"

Capacidad 550 ml. Material PET. Botella con tapa de acero inoxidable y correa para transportar. Medidas: Ø 6,5 x 21 cm.





## BIDÓN ISKAN

Bidón de 500ml de capacidad con cuerpo ergonómico acabado en PE de vivos y variados colores. Con tapón a rosca y dosificador de seguridad. 500 ml. Medidas: Ø 6,5 x 19,5 cm.



## BIDÓN PLEGABLE LUNS

Bidón plegable de 570ml de capacidad con cuerpo ergonómico acabado en PE de vivos y variados colores. Dosificador de seguridad con capucha de cierre y mosquetón metálico de transporte. 570 ml. Medidas: Ø 9,3 x 18,5 cm.







Pro  
duc  
tos  
*Para*  
Tí



*Para*  
**Botellas Térmicas**



## SPORT BOTTLE DE ALUMINIO 750CC

Botella deportiva de aluminio. Para líquidos fríos. Medidas: Ø 7.3 x 26 cm.



## TERMO BOTELLA 750cc

Termo modelo "Botella" de 3/4 litro, en Acero inoxidable, tapa rosca. Presentación en estuche de cartón laminado plateado. IMPORTANTE: Termo para líquidos calientes o fríos. No llenar con lácteos o bebidas gaseosas. Medidas: Ø 7,8 x 29 cm.



## BOTELLA TÉRMICA 500cc. PARA SUBLIMACIÓN

Botella térmica de 1/2 lt. con doble pared aislante de Acero Inoxidable, cuerpo blanco para Sublimación y tapa de madera de bambú con asa plástica negra. Medidas: D7 x 22 cm.



## BOTELLA TÉRMICA CAN SUBLIMACIÓN

Botella Térmica Blanca de doble pared aislante modelo "Can", interior de acero inoxidable. Base y Tapa rosca metálica con dosificador. Cobertura exterior con polímero especial marca ORCA COATINGS(R) para una sublimación de primera calidad. Cada unidad se entrega dentro de su caja individual de cartón blanco. Medidas: Ø 6.8 x 13.2 cm.



## SPORT BOTTLE SUBLIMACIÓN

Sport Bottle (Botella deportiva) de 500cc. con cuerpo blanco para Sublimación. Contiene 2 tapas negras para diferentes usos. Presentación en caja de Cartón Blanco. Medidas: D7.2 x 18 cm.



## BOTELLA METÁLICA 750cc PARA SUBLIMACIÓN

Botella blanca de Aluminio de 750cc. con cobertura para Sublimación. Incluye tapa rosca plástica y mosquetón metálico plateado. Medidas: D7.3 x 25 cm.



## BOTELLA METÁLICA 500cc PARA SUBLIMACIÓN

Botella blanca de Aluminio de 500cc. con cobertura para Sublimación. Incluye tapa rosca plástica y mosquetón metálico plateado. Medidas: D6.6 x 21 cm.







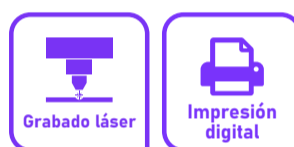
## BOTELLA "PRETTY"

Capacidad 450 ml. Vidrio y polipropileno. Botella de vidrio con recubrimiento plástico. Tapa a rosca con detalles metálicos. Presentación en caja de regalo. Medidas: Ø 7 x 19 cm.



## BOTELLA TÉRMICA "TRACY"

Capacidad 500 ml. Acero inoxidable. Botella doble pared, sellada al vacío. Interior en acero 304 y exterior en acero 201, con detalles de Bambú. Tapa de acero. Mantiene hasta 12 hs la temperatura de las bebidas calientes y 24 hs de las bebidas frías. Presentación en caja de regalo Kraft. Medidas: Ø 7,4 x 26,8 cm.



## BOTELLA TÉRMICA "VODA"

Capacidad 450 ml. Acero inoxidable. Botella doble pared, sellada al vacío. Interior en acero 304 y exterior en acero 201. Tapa a rosca metálica. Presenta una cara plana que facilita la impresión o grabado. Mantiene hasta 12 hs la temperatura de las bebidas calientes y 24 hs de las bebidas frías. Presentación en caja de regalo. Medidas: Ø 8,1 x 24,5 cm.



## BOTELLA "DRINKER"

Capacidad 800 ml. Botella de aluminio con manija de agarre en la tapa, sorbete plástico y boquilla rebatible. Tapa a rosca plástica color negro. Presentación en caja de regalo. Medidas: Ø 7 x 25 cm.



## BOTELLA TÉRMICA "LITER"

Capacidad 1000 ml. Acero inoxidable. Botella deportiva doble pared, sellada al vacío. Interior en acero 304, exterior en acero 201. Tapa con anillo de silicona, boquilla con cierre a rosca antiderrame y manija plástica para su agarre. Mantiene hasta 12 hs la temperatura de las bebidas calientes y 24 hs de las bebidas frías. Presentación en caja de regalo. Medidas: Ø 9 x 26 cm.



## BOTELLA TÉRMICA "GAUDÍ"

Capacidad 600 ml. Acero inoxidable. Botella doble pared, sellada al vacío. Interior en acero 304 y exterior en acero 201. Pintura en colores mate. Tapa combinada en plástico del mismo color de la botella y acero inoxidable 201. Mantiene hasta 12 hs la temperatura de las bebidas calientes y 24 hs de las bebidas frías. Presentación en caja de regalo. Medidas: Ø 7,6 x 26,5 cm.





## BOTELLA "ARMIN"

Capacidad 750 ml. Aluminio. Tapa de acero con manija metálica rebatible y detalles en bambú. Anillo de silicona antiderrame. Presentación en caja de regalo Kraft. Medidas: Ø 7,3 x 24 cm.



## BOTELLA TÉRMICA "KING"

Capacidad 720 ml. Acero inoxidable. Botella doble pared, sellada al vacío. Interior en acero 304 y exterior en acero 201. Tapa con anillo de silicona, boquilla con cierre a rosca antiderrame y manija plástica para su agarre. Mantiene hasta 12 hs la temperatura de las bebidas calientes y 24 hs de las bebidas frías. Presentación en caja de regalo. Medidas: Ø 7,5 x 26 cm.



## BOTELLA TÉRMICA "MONTANA"

Capacidad 500 ml. Acero inoxidable. Botella doble pared, sellada al vacío. Interior de acero 304 y exterior de acero 201. Tapa plástica PP + Anillo de silicona antigoteo. Posee además tira de color gris de 12 cm de largo. Ideal para llevarla a todos lados. Mantiene hasta 12 hs la temperatura de las bebidas calientes y 24 hs de las bebidas frías. Presentación en caja de regalo Kraft. Medidas: Ø 7cm x 25.5 cm.





## BOTELLA "MANHATTAN"

Capacidad 800ml. Acero inoxidable. Botella de acero inoxidable 304. Tapa combinada en plástico y acero inoxidable 201 con tira de color gris de 12 cm de largo. Ideal para llevarla a todos lados. Presentación en caja de regalo. Medidas: Ø 6,5 x 25 cm.



## BOTELLA TÉRMICA "OTAWA I"

Capacidad 500 ml. Botella doble pared, sellada al vacío. Interior de acero 304 y exterior de acero 201. Cuerpo color negro y tapa a rosca de acero. Mantiene hasta 12 hs la temperatura de las bebidas calientes y 24 hs de las bebidas frías. Presentación en caja de regalo. Medidas: Ø 7 x 23,5 cm.



## BOTELLA TÉRMICA "OTAWA II"

Capacidad 750 ml. Botella doble pared, sellada al vacío. Interior de acero 304 y exterior de acero 201. Cuerpo color negro y tapa a rosca de acero. Mantiene hasta 12 hs la temperatura de las bebidas calientes y 24 hs de las bebidas frías. Presentación en caja de regalo. Medidas: Ø 7 x 26 cm.







## BOTELLA TÉRMICA "INOX"

Capacidad 500 ml. Acero inoxidable. Botella doble pared, sellada al vacío. Interior en acero 304 y exterior en acero 201. Mantiene hasta 12 hs la temperatura de las bebidas calientes y 24 hs de las bebidas frías. Presentación en caja de regalo. Medidas: Ø 7,4 x 22 cm.



## BOTELLA TÉRMICA "STEEL"

Capacidad 500 ml. Acero inoxidable. Botella doble pared, sellada al vacío. Interior en acero 304 y exterior en acero 201 con terminaciones de silicona suave. Mantiene hasta 12 hs la temperatura de las bebidas calientes y 24 hs de las bebidas frías. Presentación en caja de regalo. Medidas: Ø 6,8 x 24,5 cm.





## BOTELLA TÉRMICA "ISLA"

Capacidad 500 ml. Acero inoxidable. Botella doble pared, sellada al vacío. Interior de acero 304 y exterior de acero 201. Cuerpo y tapa a rosca del mismo color. Mantiene hasta 12 hs la temperatura de las bebidas calientes y 24 hs de las bebidas frías. Presentación en caja de regalo. Medidas: Ø 7 x 25,5 cm.



## BOTELLA "HAN"

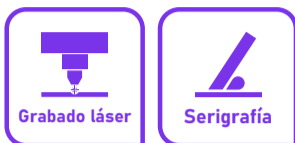
Capacidad 600 ml. Aluminio. Botella de aluminio con cuerpo color. Tapa transparente con tira de silicona (de 8 cm) del mismo color que el cuerpo de la botella. Cuerpo de botella recubierto con pintura especial para facilitar la impresión del producto. Presentación en caja de regalo. Medidas: Ø 6,6 x 23,2 cm.





## BOTELLA "PIGOT"

Bidón de acero inox de 800 ml de capacidad, disponible en variada gama de colores metalizados de acabado mate. Presentado en atractiva caja de diseño. 800 ml Medidas: Ø 7,3 x 22,5 cm.



## BOTELLA SUBLIMACIÓN "GREIMS"

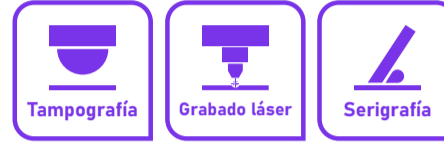
Bidón de 400ml de capacidad con cuerpo de acabado en suave y brillante color blanco, especialmente diseñado para marcaje en sublimación. Con tapón de seguridad a rosca y mosquetón metálico de transporte. Presentado en caja individual. 400 ml Medidas: Ø 6,6 x 17,5 cm.





## TERMO "HYDRO"

Capacidad 1000 ml. Acero inoxidable. Termo Doble pared con recubrimiento de cobre. Interior en acero 304 y exterior en acero 201. Pintura Powder Coat (pintura mas duradera y resistente a la corrosión y el paso del tiempo). Tapa de acero a rosca. Tapón con apertura y cierre a presión. Mantiene por más de 12 hs la temperatura de las bebidas calientes y 24 hs de las bebidas frías. Presentación en caja de regalo. Medidas: Ø 8,4 x 30 cm.



## BOTELLA TÉRMICA "HYDRO II"

Capacidad 650 ml. Acero inoxidable. Botella doble pared, sellada al vacío. Interior en acero 304 y exterior en acero 201. Tapa de acero a rosca con manija rebatible metálica. La medida de este termo es tan practica que con el tendras el liquido necesario para estar hidratado en el momento del día que elijas. Mantiene hasta 12 hs la temperatura de las bebidas calientes y 24 hs de las bebidas frías. Presentación en caja de regalo. Medidas: Ø 7,3 x 26 cm.



## BOTELLA TÉRMICA "KUPFER"

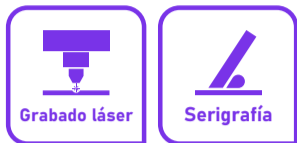
Capacidad 500 ml. Acero inoxidable. Botella doble pared, sellada al vacío con recubrimiento de cobre. Interior de acero 304 y exterior de acero 201. Pintura color negro mate. Tapa de acero a rosca. Mantiene por más de 12 hs la temperatura de las bebidas calientes y 24 hs de las bebidas frías. Presentación en caja de regalo. Medidas: Ø 6,6 x 24,5 cm.





## BOTELLA "CHLOE"

Capacidad 550 ml. Aluminio. Botella de aluminio, cuerpo de diferentes colores. Tapa de acero a rosca. Medidas: Ø 6 x 22,5 cm.



## BOTELLA "ROY"

Capacidad 400 ml. Aluminio. Botella de aluminio con cierre de plástico y carabina metálica. Medidas: Ø 6,5 x 17,5 cm.



## BOTELLA SUBLIMABLE "REX"

Capacidad 750 ml. Aluminio. Botella de aluminio blanca con base para poder sublimar. Tapa a rosca plástica y gancho metálico. Medidas: Ø 7,2 x 25,5 cm.



## BOTELLA SUBLIMABLE "ROY"

Capacidad 400 ml. Aluminio. Permite sublimación. Tapa a rosca plástica y gancho metálico. Medidas: Ø 6,5 x 17,5 cm.



## BOTELLA "HOP"

Capacidad 600 ml. Aluminio. Cuerpo color plata, tapa de color traslúcida con tira de silicona (de 8 cm) del mismo color. Ideal para hidratarte todos los días. Presentación en caja de regalo. Medidas: Ø 6,6 x 23 cm.







## BOTELLA TÉRMICA "MUAK"

Capacidad 500 ml. Acero inoxidable. Botella doble pared, sellada al vacío. Interior de acero 304 y exterior de acero 201. Tapa a rosca y base metálica color plata. Mantiene hasta 12 hs la temperatura de las bebidas calientes y 24 hs de las bebidas frías. Presentación en caja de regalo. Medidas: Ø 6,5 x 26,5 cm.



## BOTELLA "REX"

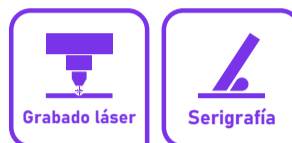
Capacidad 750 ml. Aluminio. Botella de aluminio. Tapa a rosca plástica y gancho metálico. Medidas: Ø 7,2 x 25,5 cm.





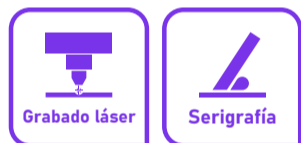
## BOTELLA "IVISUR"

Bidón de diseño en alta calidad, de 850 ml de capacidad. Fabricado en cristal de borosilicato, que ofrece una resistencia, estética y durabilidad excepcionales, alargando su vida útil y pudiendo ser reutilizado infinidad de veces. Tapón y funda del cuerpo del bidón en acero inox. Presentado en atractiva caja de diseño. 850 ml.



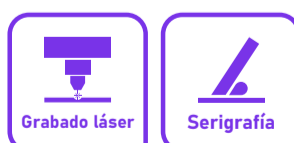
## BOTELLA "YORIX"

Bidón de línea nature y 400 ml de capacidad. Cuerpo en aluminio de acabado mate y tapón de bambú con mosquetón a juego para fácil transporte. Libre de BPA y presentado en atractiva caja de diseño eco. 400 ml. Medidas: Ø 6,6 x 17,2 cm.



## BOTELLA "HETIEN"

Bidón de línea nature y 800 ml de capacidad. Cuerpo en aluminio de acabado mate y tapón de bambú con mosquetón a juego para fácil transporte. Libre de BPA y presentado en atractiva caja de diseño eco. 800 ml. Medidas: Ø 7,3 x 24,7 cm.





## BOTELLA "GAUCIX"

Bidón de original estilo retro y 800 ml de capacidad. Cuerpo en acero inox con franja de bambú, con tapón de seguridad a rosca en acero inox y detalle en bambú. Presentado en caja individual de diseño eco en cartón kraft. 800 ml Medidas: Ø 7,2 x 24,2 cm.



## BOTELLA TÉRMICO KAY

Bidón térmico de doble capa, de original diseño en alta calidad y de 500 ml de capacidad. Fabricado en cristal de borosilicato, que ofrece una resistencia, estética y durabilidad excepcionales, reduciendo así el consumo de productos de usar y tirar. Innovador cuerpo transparente que permite ver el interior en combinación con color blanco, fabricado con materiales de alto poder aislante. Presentado en atractiva caja de diseño. 500 ml.



## BOTELLA DE VIDRIO "PARK"

Capacidad 500 ml. Vidrio resistente. Cuerpo traslúcido con tapa a rosca de bambú. Botella apta para microondas y lavavajillas, la tapa no puede ser expuesta a estos electrodomésticos. Presentación en caja de regalo Kraft. Medidas: Ø 6,2 x 23 cm.



## BOTELLA "Ó 350"

Vidrio de borosilicato. Botella práctica y reutilizable. Posee manga de silicona antideslizante en varios colores y pico ancho. Tapa a rosca, antiderrame y con manija de agarre. Presentación en caja de regalo. Medidas: Ø 6,5 x 20 cm.



## BOTELLA "Ó 500"

Capacidad 500 ml. Vidrio de borosilicato. Botella práctica y reutilizable. Posee manga de silicona antideslizante en varios colores y pico ancho. Tapa a rosca, antiderrame y con manija de agarre. Presentación en caja de regalo. Medidas: Ø 6,5 x 24 cm.





## BOTELLA DE VIDRIO "ANANÁ"

Capacidad 500 ml. Vidrio resistente. Cuerpo traslúcido con tapa de acero inoxidable y tira color gris que permite transportarla. Presentación en caja de regalo. Medidas: Ø 6,2 x 23 cm.



## BOTELLA "LAGUNA"

Capacidad 500 ml. Vidrio. Botella de vidrio con acabado frosty. Tapa de acero inoxidable, aro de silicona antiderrame y correa de tela reforzada. Presentación en caja de regalo. Medidas: Ø 6,2 x 23 cm.



## BOTELLA "BELIZE"

Capacidad 440 ml. Vidrio. Cuerpo traslúcido. Funda de neopreno para proteger la botella y mantener la temperatura de las bebidas. Tapa de acero inoxidable con tira de tela. Botella apta para microondas y lavavajillas. Tapa y funda no pueden ser expuestos a estos electrodomésticos. Presentación en caja de regalo. Medidas: Ø 5,5 x 19,5 cm.







# Productos Para Tí



*Contáctanos*

[CONTACTO@PARTNERCHILE.COM](mailto:CONTACTO@PARTNERCHILE.COM)

 [PARTNERPROMOCIONALES](https://www.instagram.com/PARTNERPROMOCIONALES)

[WWW.PARTNERCHILE.COM](http://WWW.PARTNERCHILE.COM)